


LE COUDE

Les examens d'imagerie



Les différents examens

- Radiographie standard
 - L'échographie
 - Le scanner
 - L'arthro-scanner
 - L'IRM
- 

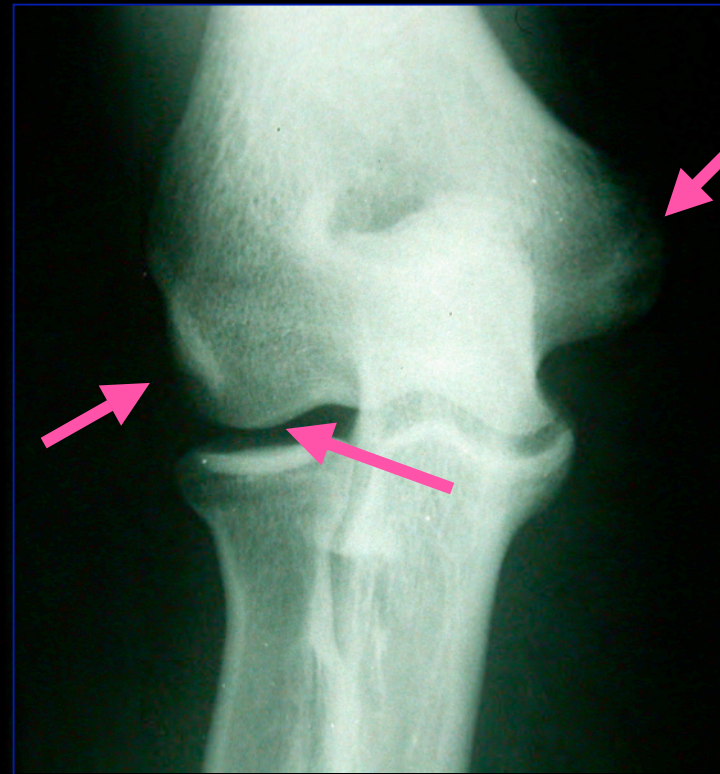
La radiographie standard

- Rayons X
 - Examen de première intention
 - Incidences : face, profil, $\frac{3}{4}$
- adaptées aux possibilités cliniques

La radiographie standard

- Face :

- Epitrochlée +++
- Epicondyle +++
- Articulation condylo-radiale +++
- Olécrane –
- Apophyse coronoïde –
- P. post tête radiale –



La radiographie standard

- Profil
- Toujours possible
- Palette humérale +++
- Interlignes+++
- Tete radiale +/-
- Apop. Coronoïde +/-
- olécrane +/-



1 gorge trochlée

2 condyle

3 p.interne trochlée

RADIOGRAPHIE



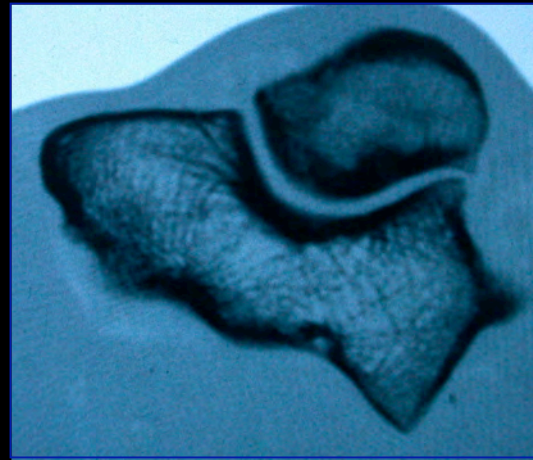
L'ECHOGRAPHIE

- Opérateur dépendant
- Ins. tendineuses +++
- Calcifications+++
- Bursite+++
- Contours osseux



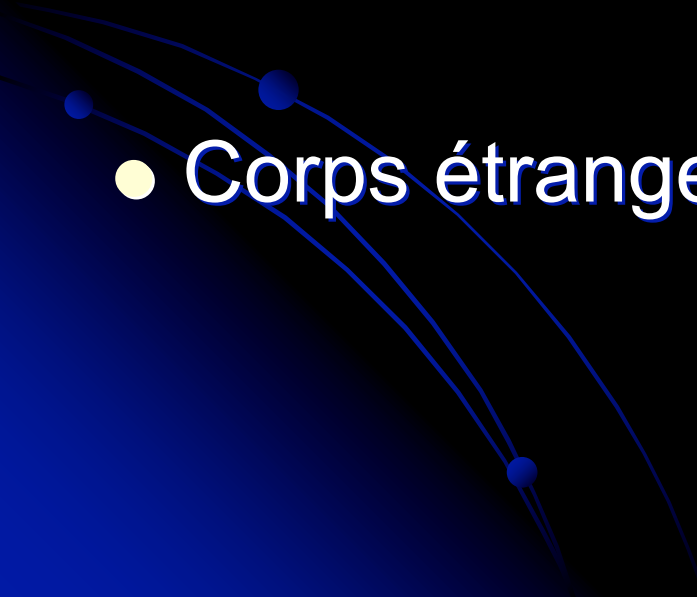
LE SCANNER

- Rayons X
- Coupes fines
- Trois plans



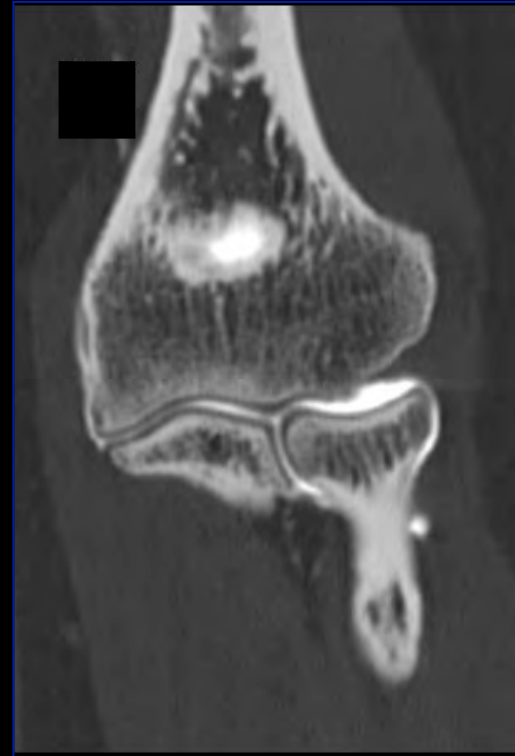
bilan osseux

ARTHRO SCANNER

- Opacification de l'articulation
 - CARTILAGE +++
 - Corps étranger
- 

ARTHRO SCANNER

- Opacification de l'articulation
- **CARTILAGE +++**
- Corps étranger



IRM

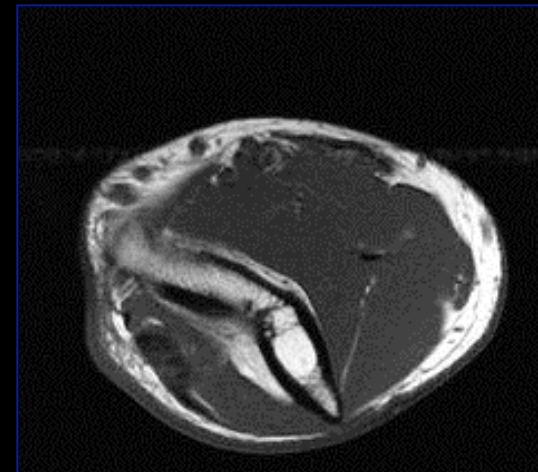
- Champs magnétique
- Contraste eau/graisse
- **CI : PACE MAKER +++ , autres....**

- Calcifications +/-
- Tendons+++
- Bursites...
- Œdème de l'os +++

IRM

T1

- Eau : noir
- Graisse : blanc
- Sang : blanc
- Calcif, os : noir



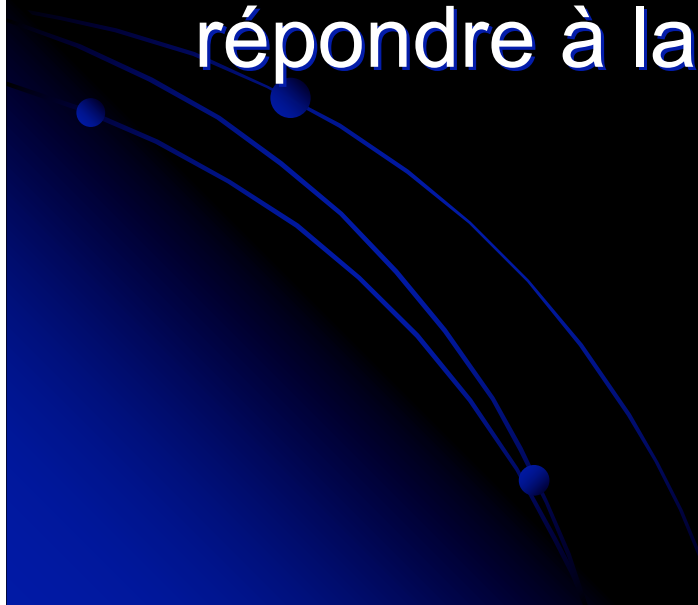
IRM

T2

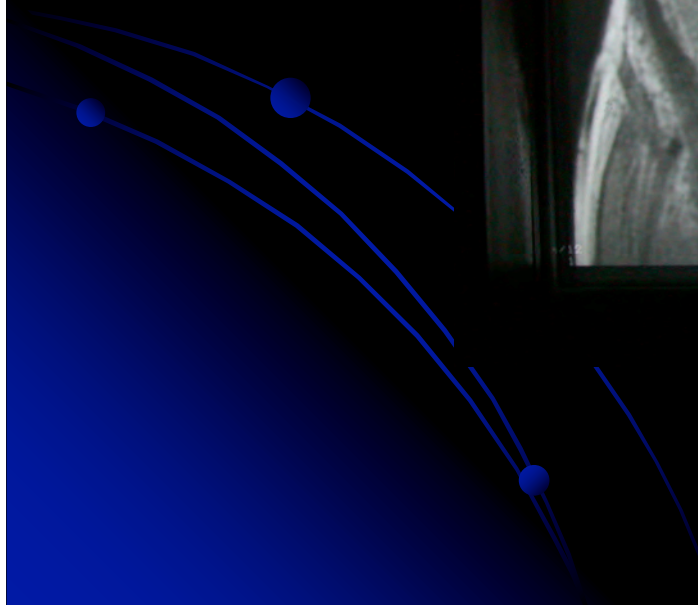
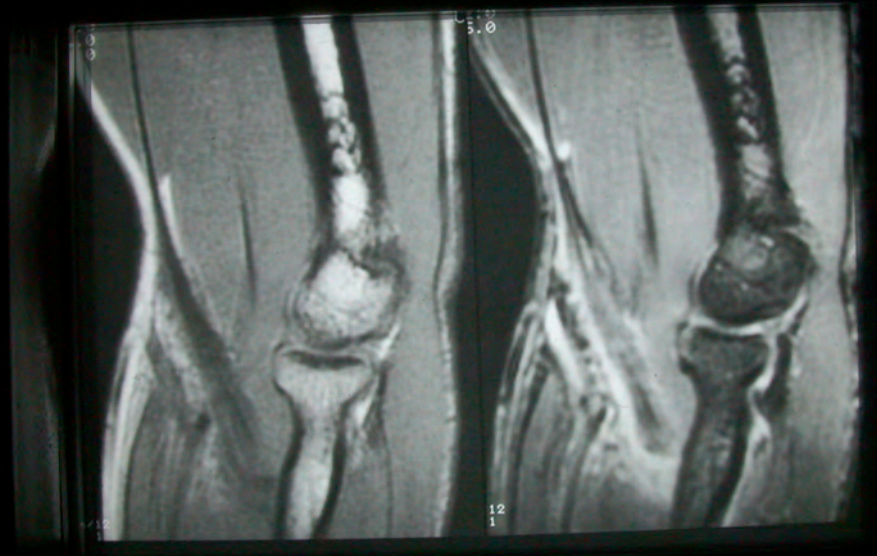
- Eau : blanc
- Calcif, os : noir
- Sang : blanc
- Graisse : var

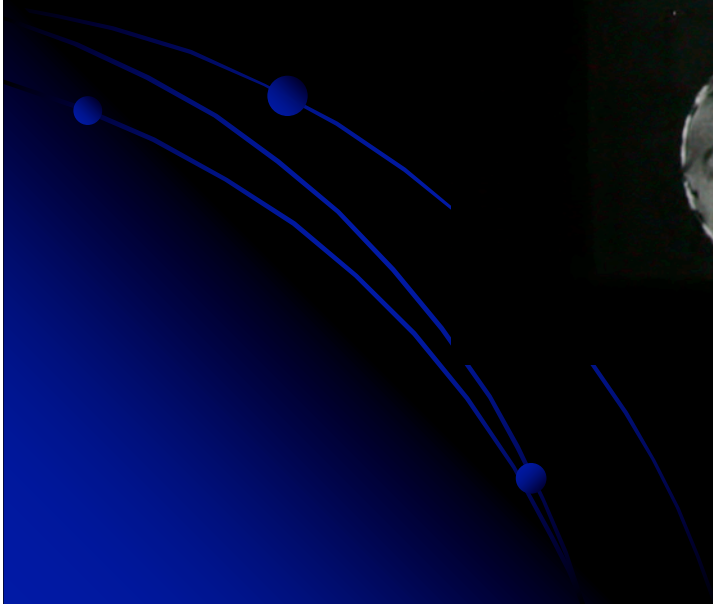
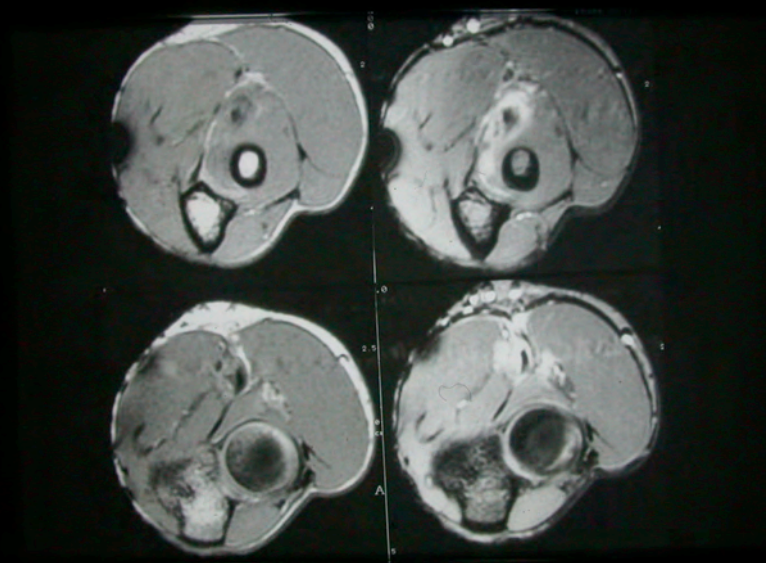


CONCLUSION

- Chaque technique a ses indications
 - Prescrire l'examen le mieux adapté pour répondre à la question posée.....
- 







RADIOGRAPHIE

