

PLEXUS BRACHIALE

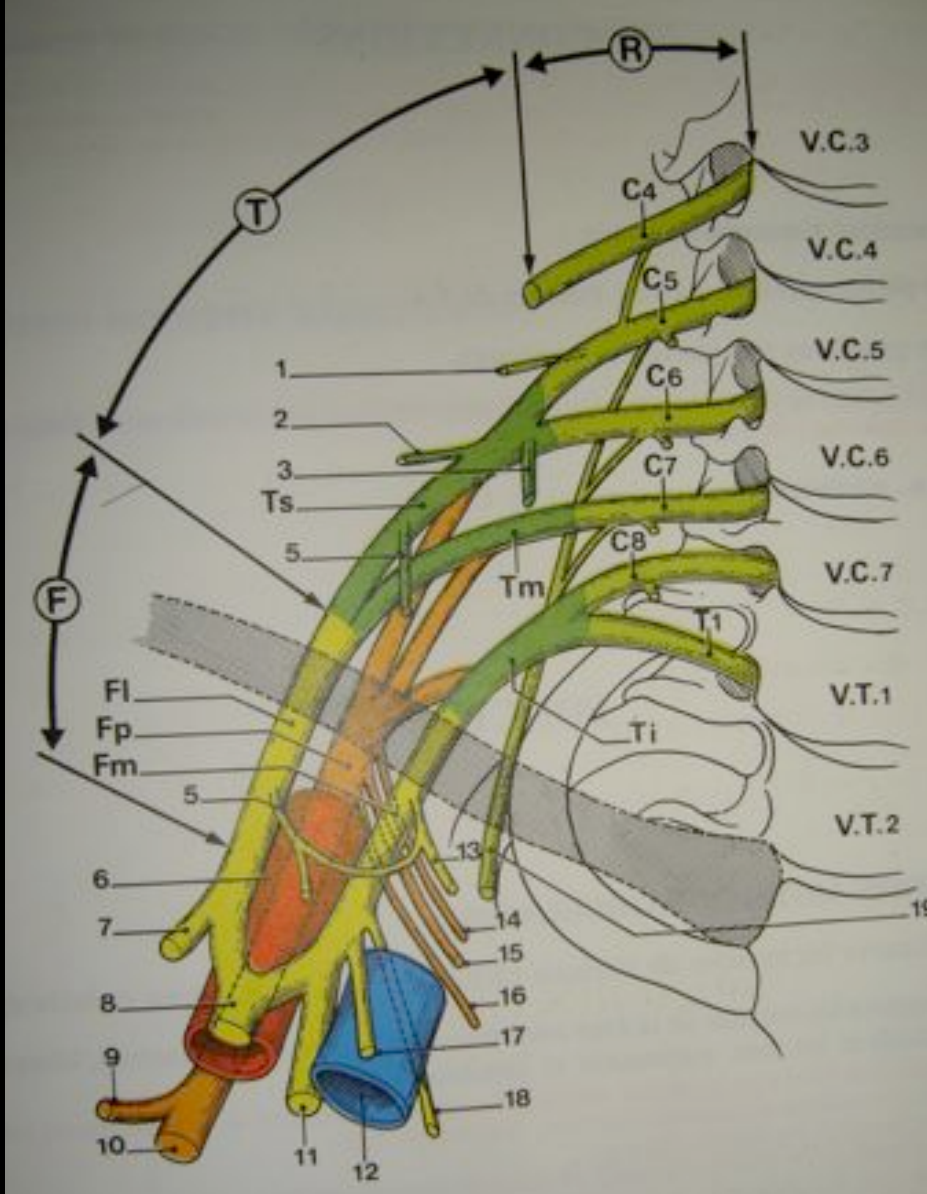
Introduction

Anatomie

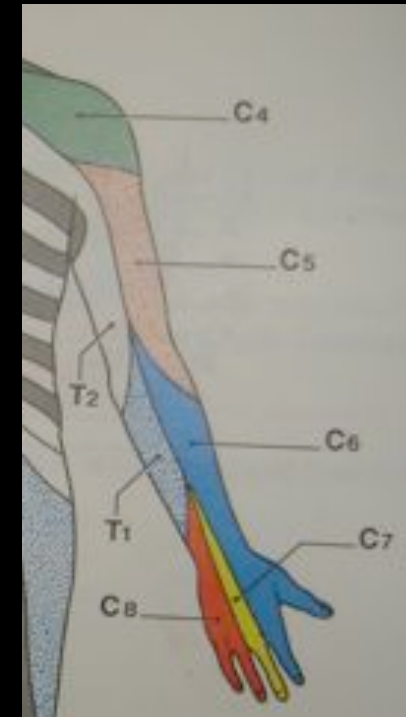
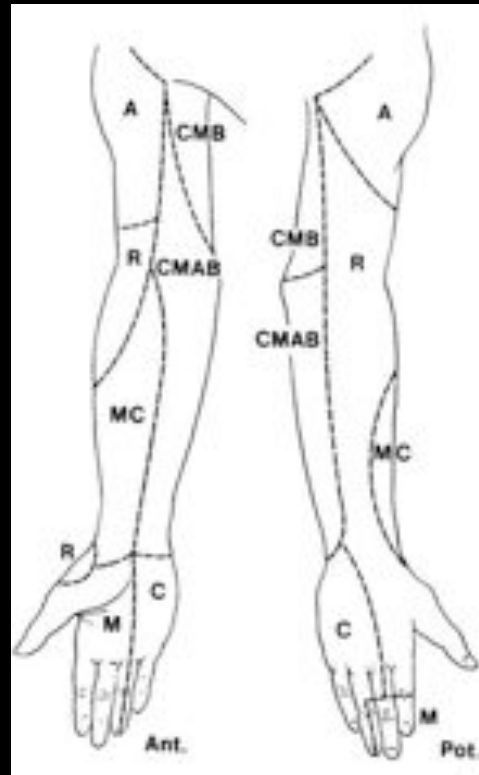
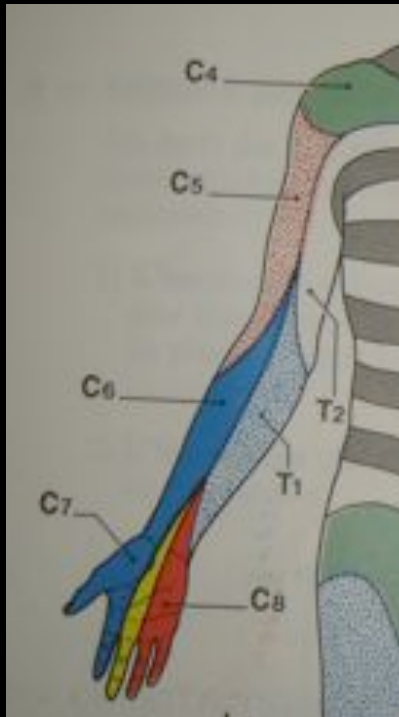
Physiopathologie

Arié Chetboun Hôpital Saint Antoine

Structure plexique



Territoire sensitif du PB



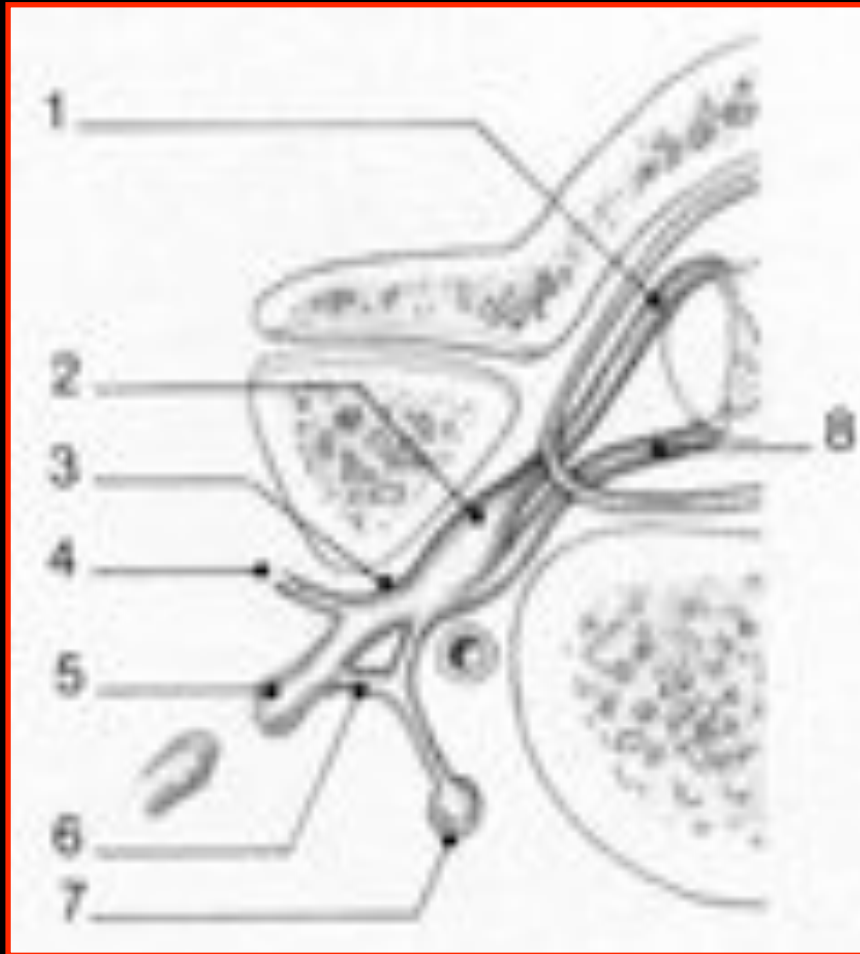
NERFS		RACHES	C4	C5	C6	C7	C8	T1
COLLATERALES	ANGULAIRE RHOMBOÏDE							
	GRAND DENTELLE							
	SOUS-CLAVIER SUS-ÉPINEUX SOUS-ÉPINEUX							
	GRAND ROND (TSP) SOUS-SCAPULAIRE (TSP)							
	GRAND DORSAL (TSP)							
TSP	AXILLAIRE	GRAND PECTORAL (CHEF CLAVICULAIRE)		PETIT PECTORAL		GRAND PECTORAL (CHEF STERNAL)		
		DELTOÏDE PETIT ROND						
	RADIAL	HUMÉRO-STYLO-RADIAL COURT SUPINATEUR 1 ^{er} , 2 ^{ème} RADIAL				TRICEPS (ANCONI)		
		EXTENSEUR COMMUN EXTENSEUR PROPRE II EXTENSEUR PROPRE V CUBITAL POSTÉRIEUR LONG ABDUCTEUR I LONG EXTENSEUR I COURT EXTENSEUR I						
TSAE	MUSCULOCUTANÉ	CORACOBRACHIAL BICEPS BRACHIAL ANTÉRIEUR						
	MÉDIAN	ROND PRONATEUR GRAND PALMAIRE				PETIT PALMAIRE		
FC5 FCP II, III LONG FLECHISSEUR CANNE PRONATEUR COURT ABDUCTEUR OPPOSANT COURT FLECHISSEUR I 1 ^{er} , 2 ^{ème} LOMBRICAUX								
CUBITAL ANTERIEUR FCP IV, V								
TSAI	CUBITAL	ADDUCTEUR I COURT FLECHISSEUR ABDUCTEUR V OPPOSANT V COURT FLECHISSEUR V INTEROSSEUX 3 ^{er} , 4 ^{ème} LOMBRICAUX						

Innervation motrice du PB

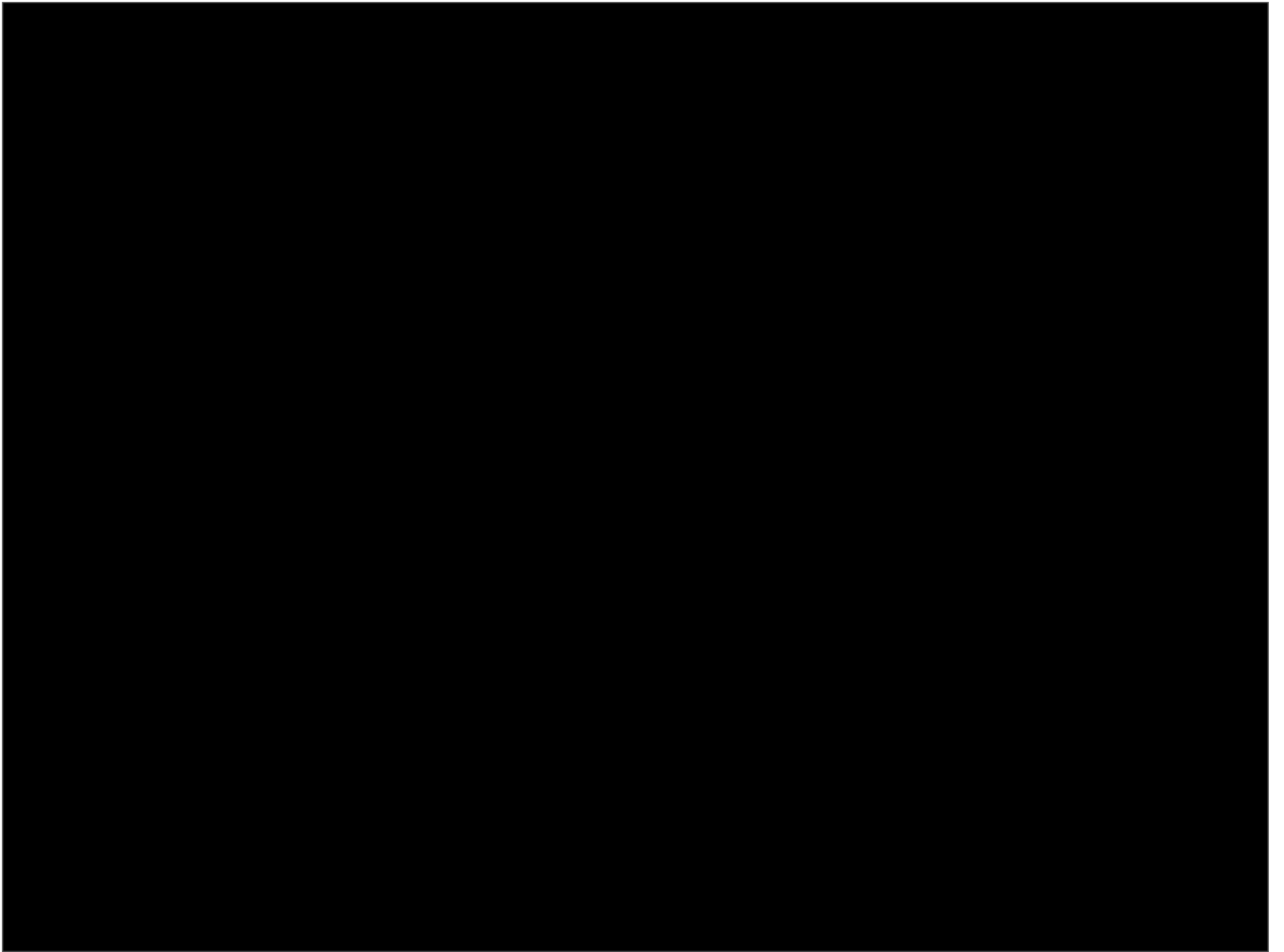
Racine ou nerf	Déficit moteur	Déficit sensitif
C5,C6(nerf axillaire, suprascapulaire) (nerf musculo cutané)	Abduction, rotation externe d'épaule Flexion de coude	Relief externe du deltoïde
C6 nerf médian		Pulpe du pouce
C7 (nerf radial)	Extension des doigts	Pulpe 3ème doigt(C7)
C8(nerf cubital, nerf médian)	Flexion 4, 5ème doigts	Pulpe 5ème doigt
T1		Face interne avt bras

ANATOMIE FONCTIONNELLE

Anatomie myélo-radriculaire



1. Radicelle postérieur
2. Ganglion spinal
3. Nerf rachidien
4. Racine postérieur
5. Racine antérieur
6. Rameau communicant blanc
7. Ganglion sympathique
8. Radicelle antérieur



Lésion préganglionnaire
= avulsion radiculaire

Lésion postganglionnaire
= atteinte tronculaire

Réparation nerveuse impossible

Chirurgie palliative

Chirurgie de réparation nerveuse

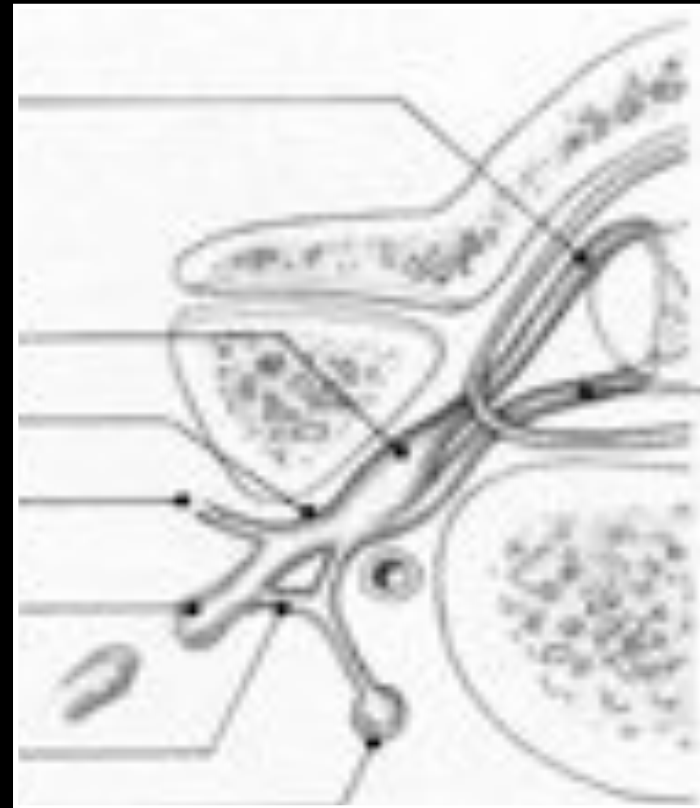
Neurotisations

Transferts musculo-tendineux

Lésion préganglionnaire



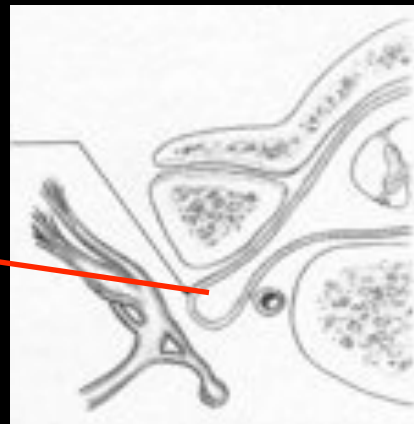
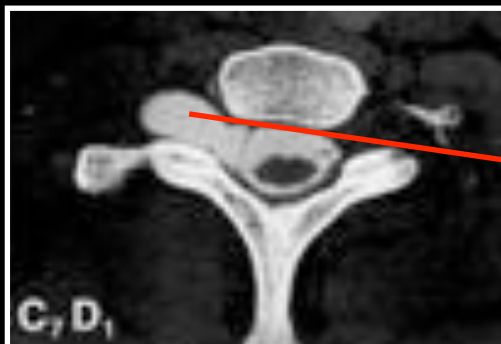
Lésion postganglionnaire



Préganglionnaire

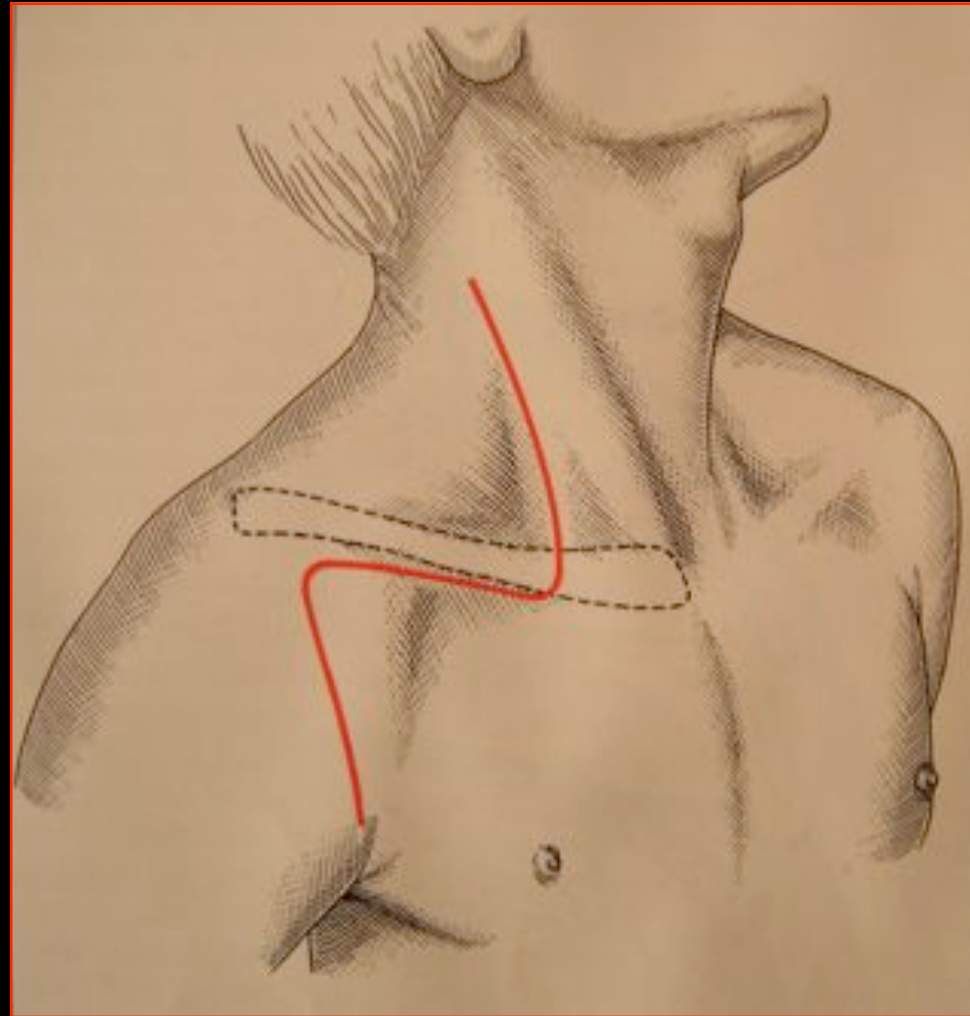
Postganglionnaire

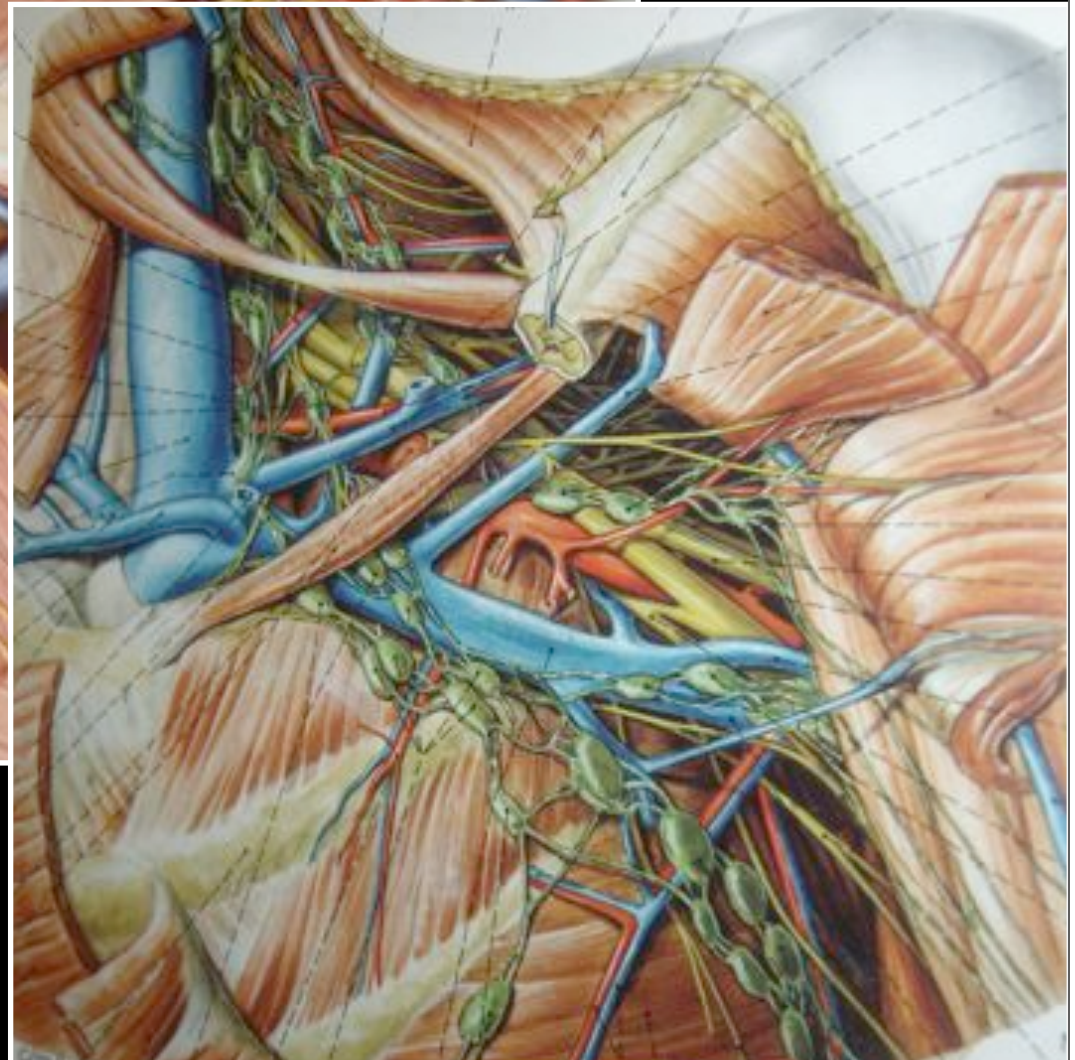
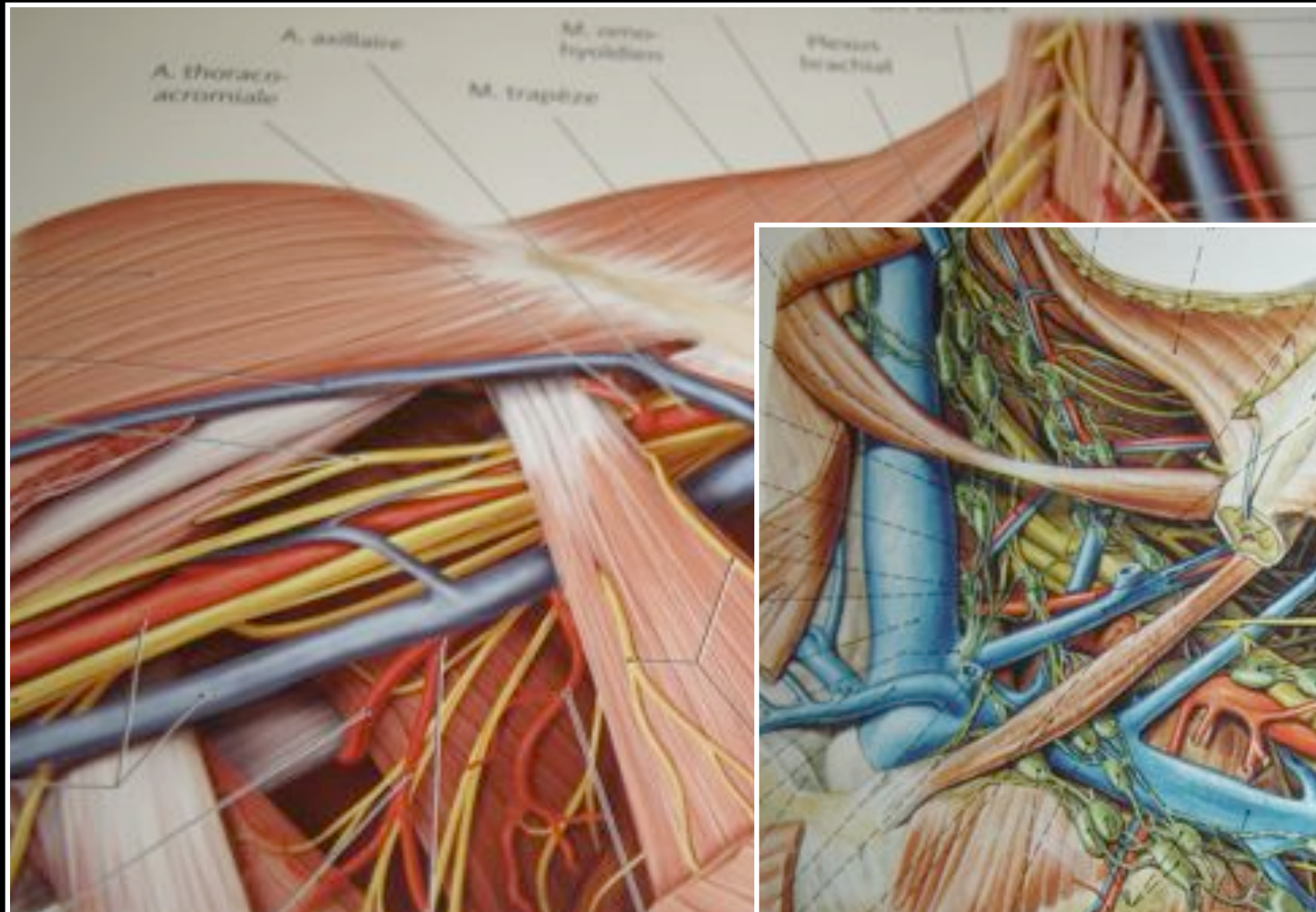
Clinique	Douleur et raideur nuque Paralysie grand dentelé Claude Bernard-Horner Brown-Séquard	
EMG et VCN	Conduction sensitive préservée Dénervation musculaire	Conduction sensitive absente Dénervation musculaire
Potentiels évoqués préopératoires peropératoires	Absents Absents	Absents Présents
Myéloscanner	Positif (pseudo- myéломéningocèle ou vide radiculaire)	Négatif



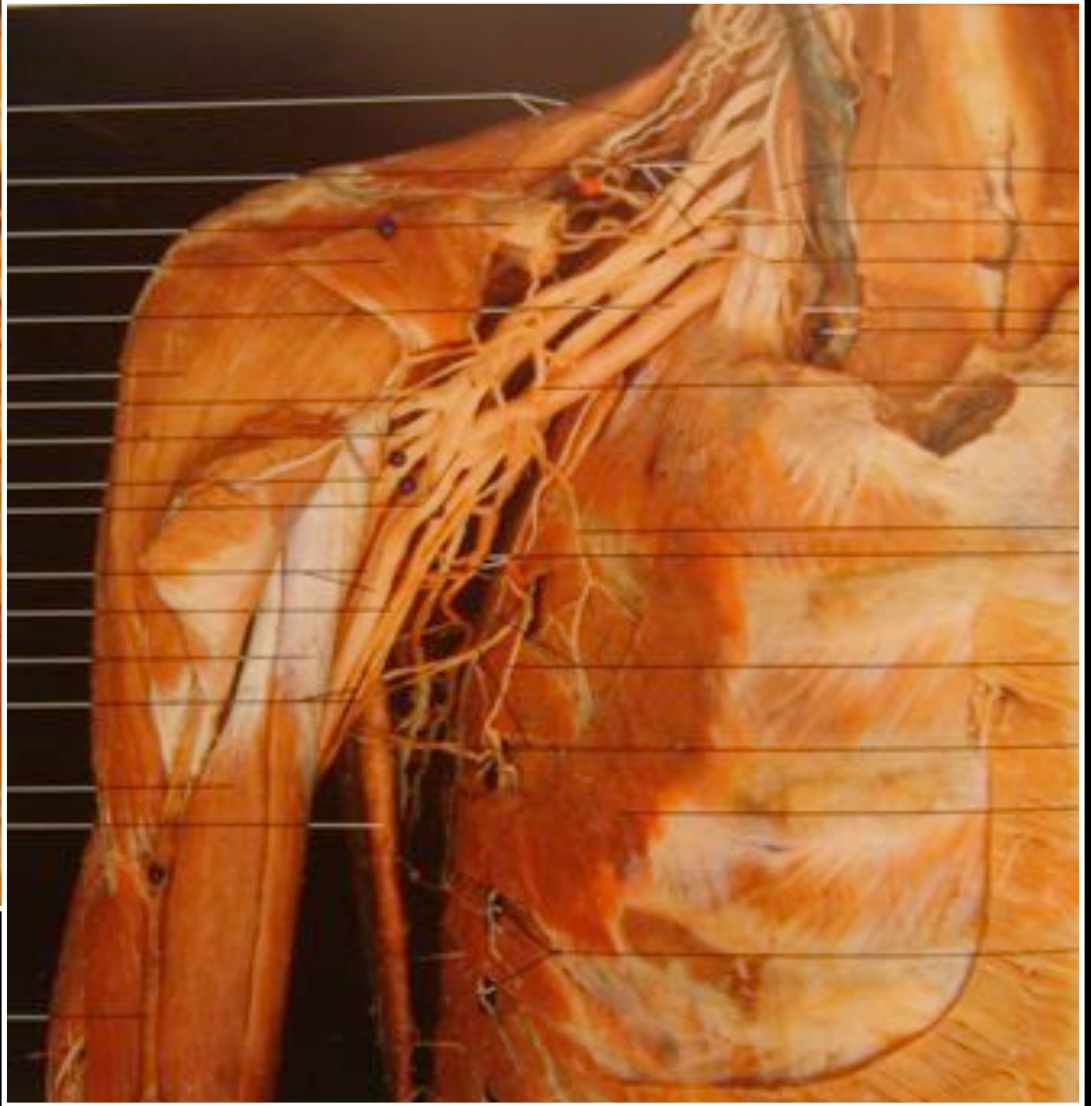
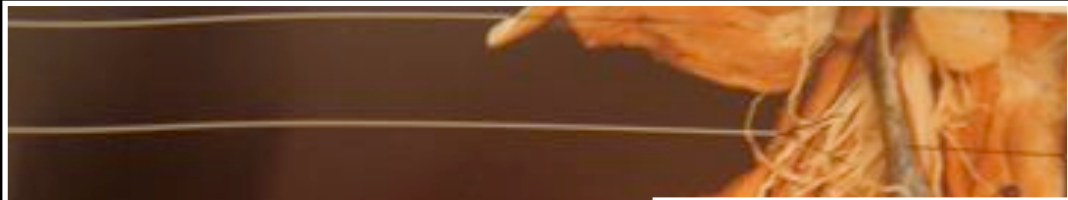
ANATOMIE CHIRURGICALE

Dissection - Voie d'abord





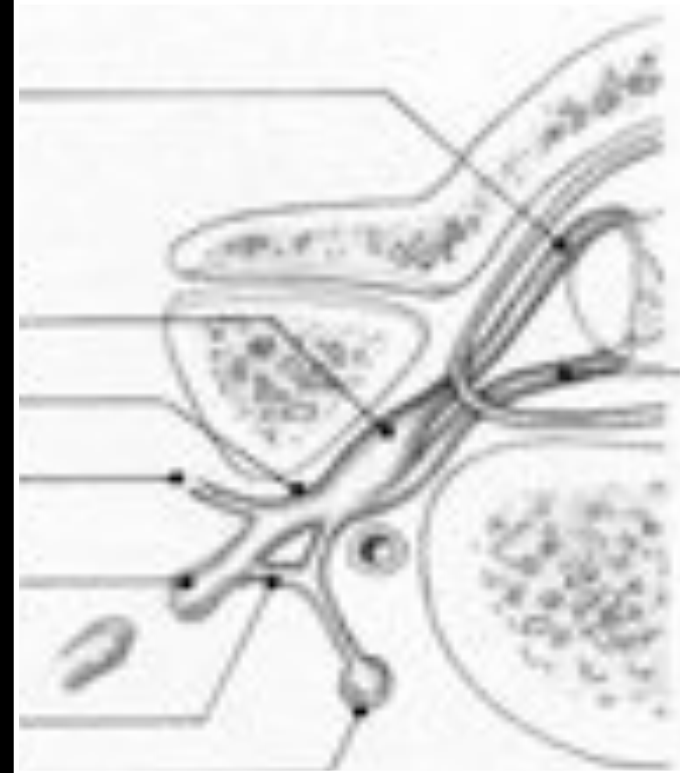




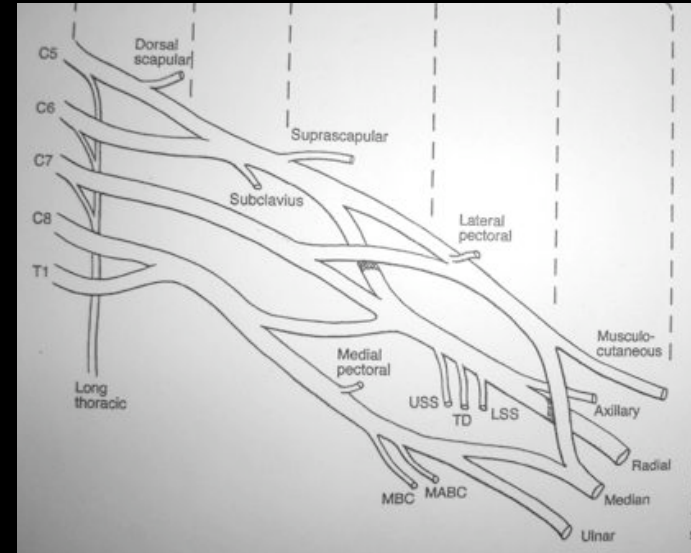
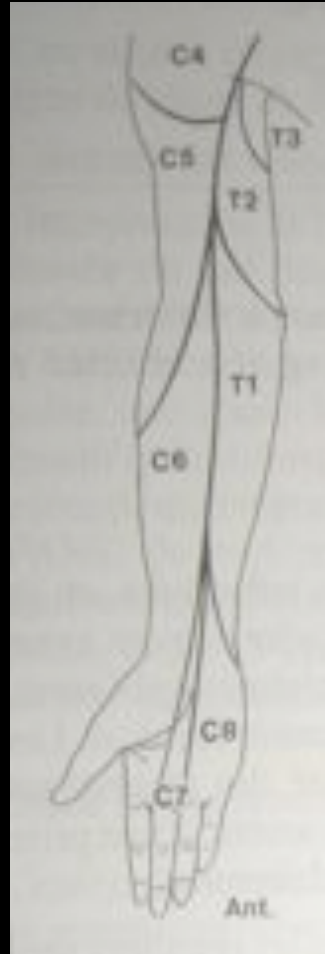
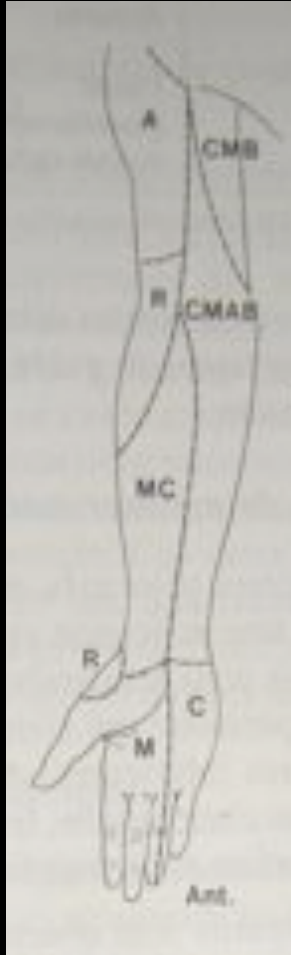
Lésion préganglionnaire



Lésion postganglionnaire



Aide mémoire Plexus Brachial



Racine ou nerf	Déficit moteur	Déficit sensitif
C5,C6(nerf axillaire, suprascapulaire) (nerf musculo cutané)	Abduction, rotation externe d'épaule Flexion de coude	Relief externe du deltoïde
C6 nerf médian		Pulpe du pouce
C7 (nerf radial)	Extension des doigts	Pulpe 3eme doigt (C7)
C8(nerf cubital, nerf médian)	Flexion 4, 5eme doigts	Pulpe 5eme doigt
T1		Face interne avt bras