

Tendons Fléchisseurs: les principes du traitement chirurgical

Aurore Debet
Christian Dumontier

Principes du traitement

- Installation
- Voies d'abord limitées



Principes du traitement

- Dissection douce
« tissue handling must be meticulous » Bunnell
- Éviter la fibrose cicatricielle en étant agressif dans la dissection.
- Ouverture minimale de la gaine synoviale

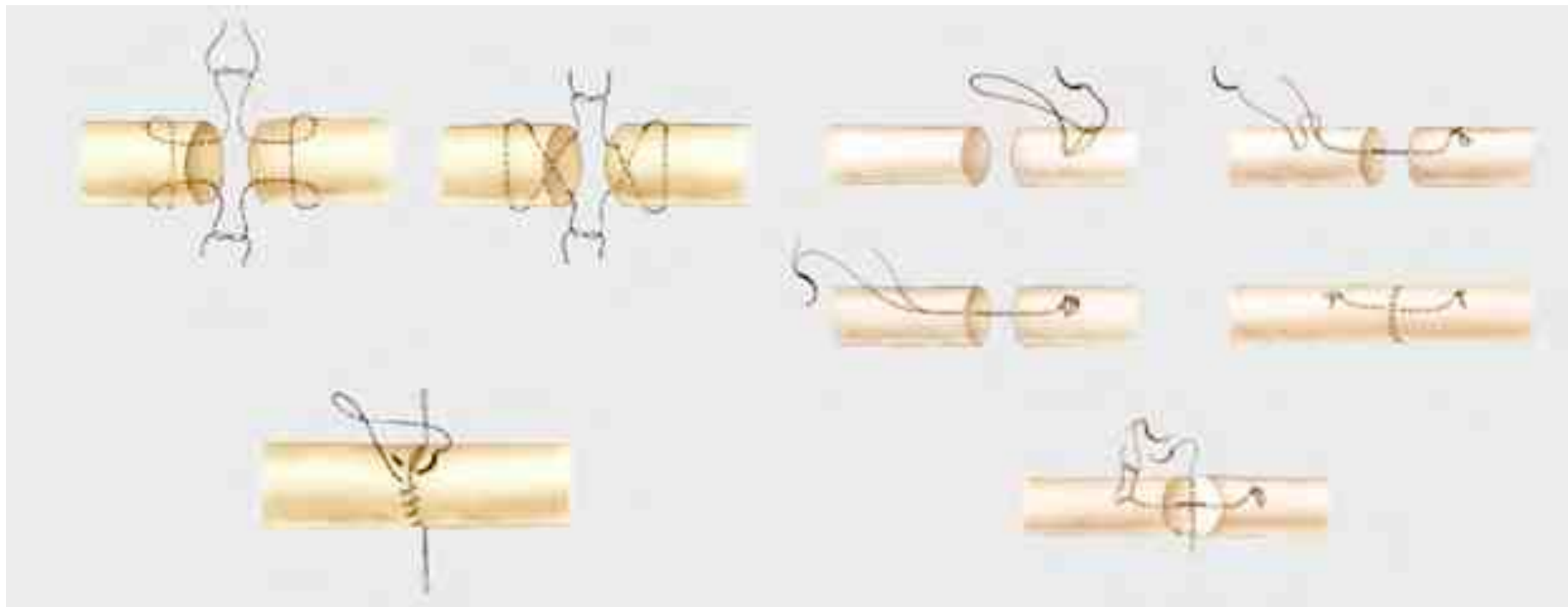
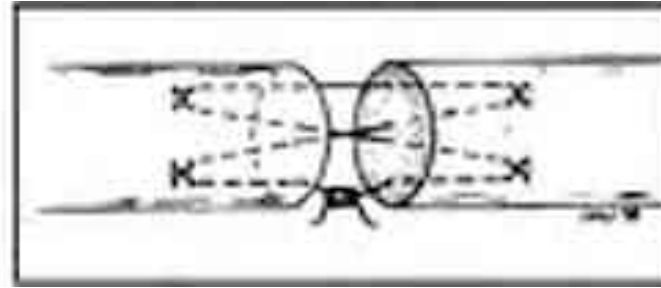
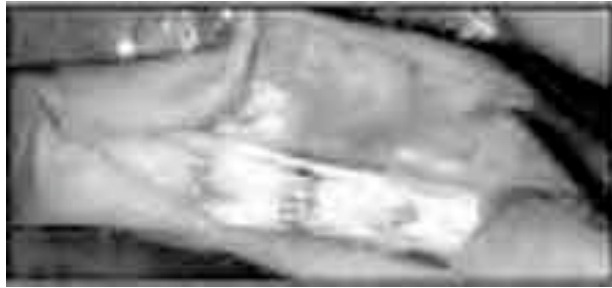


Principes du traitement

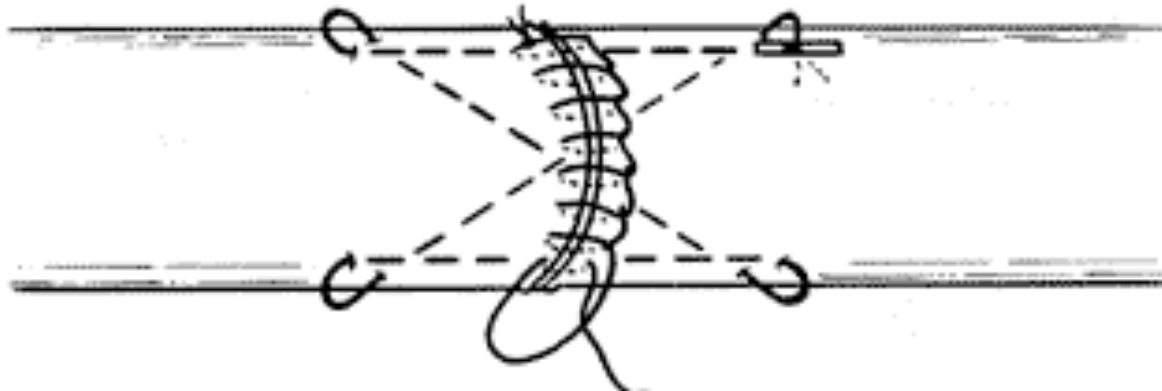
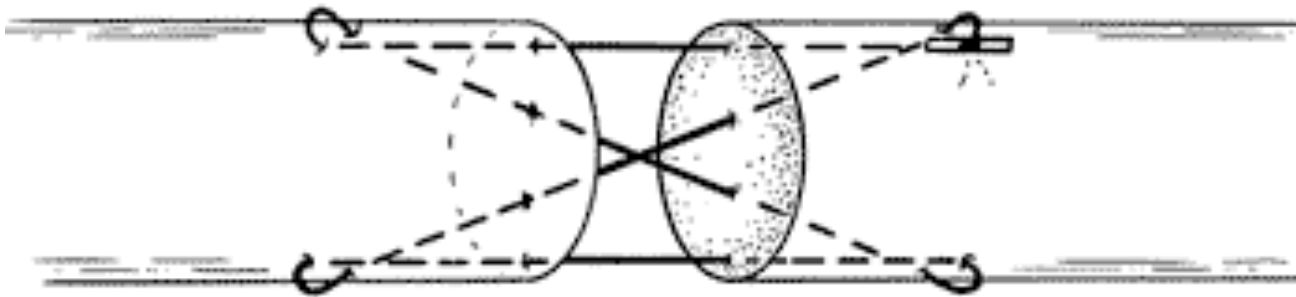
- Respect des poulies (notamment annulaires)
- Ne pas toucher les tendons (mobilisation par la tranche, aiguille de blocage orange)
- Eviter le passage de la pince dans la gaine
- Milking
- Passage du redon pour repérer le tendon



Principes du traitement

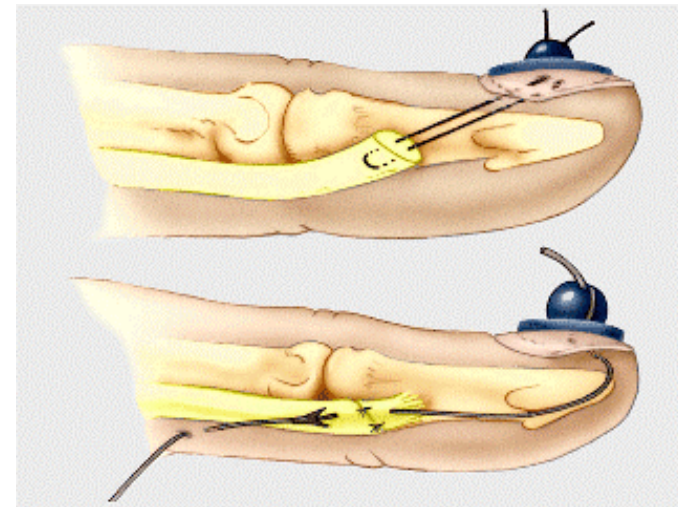


Principes du traitement



Principes du traitement: Zone I

- FCP isolé
- Si retrouvé:
 - Suture directe, pull-out
- Coup de fouet
 - Arrachement vincula courte:
 - Réparation si tendon non contus et si D2 ou D5





Les POULIES

Respecter A2 et A4

- Poulie A4 : suture en passant l'aiguille sous la poulie
- Plastie avec PL ou retinaculum des extenseurs



Fig 3 Harvesting a strip of anterior tibialis. Note its width, further into the procedure than the level of the anterior tunnel. (A) anterior tibialis graft; (B) anterior tibialis graft inset.

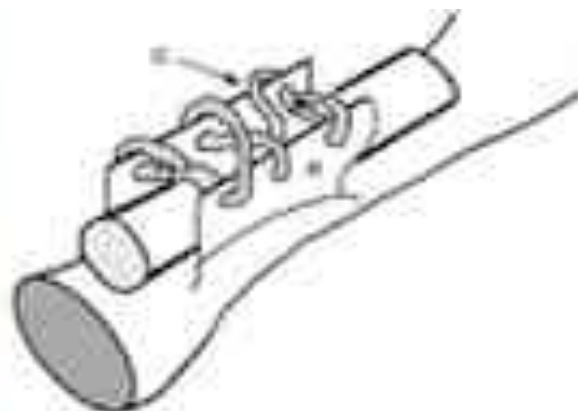


Fig 4 Three-tunnel technique using the anterior graft. A, anterior tunnel using the three-tunnel of the anterior tunnel; B, anterior tunnel; C, the anterior graft; D, femoral tunnel.



Fig 5 Intraoperative photograph showing the distal reconstruction of the femoral tunnel with the anterior tibialis graft secured to the femur at the distal tunnel, following marking the physis.



Postoperatively, patients in both treatment groups wear a patellar splint which extended from the distal metaphyseal joint (DMJ) to the proximal patellar area for 4 weeks. The arthroscopically-assisted

Principes de traitement

- Bonne installation
- Dissection douce, abords limités
- Respecter les poulies
- Suture à 4 brins « Mac Larney » fils non résorbables 3/0 ou 4/0.
- Surjet de prolène 6/0
- Pansement gras peu volumineux
- Attelle en résine à modifier en post op