

PLEXUS BRACHIALE

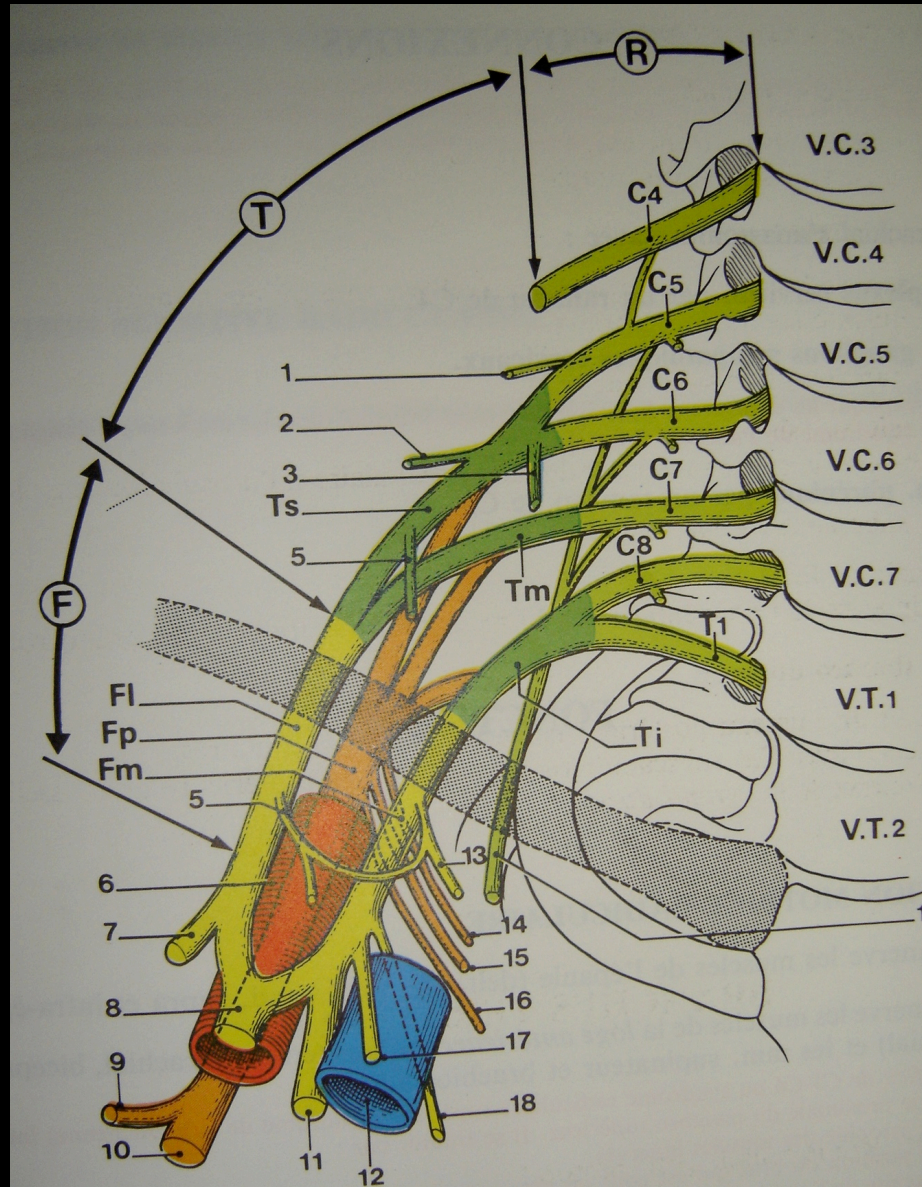
Introduction

Anatomie

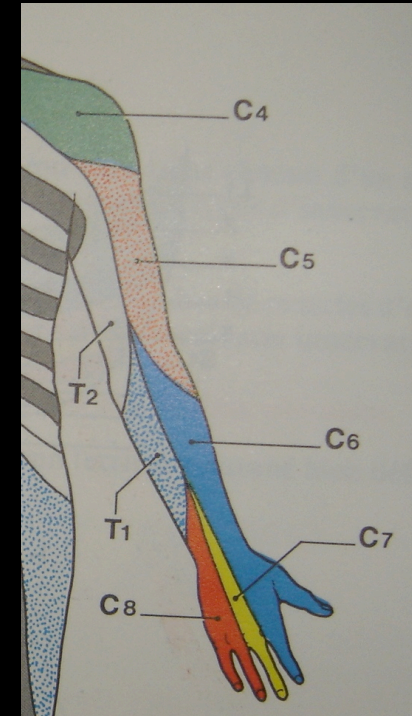
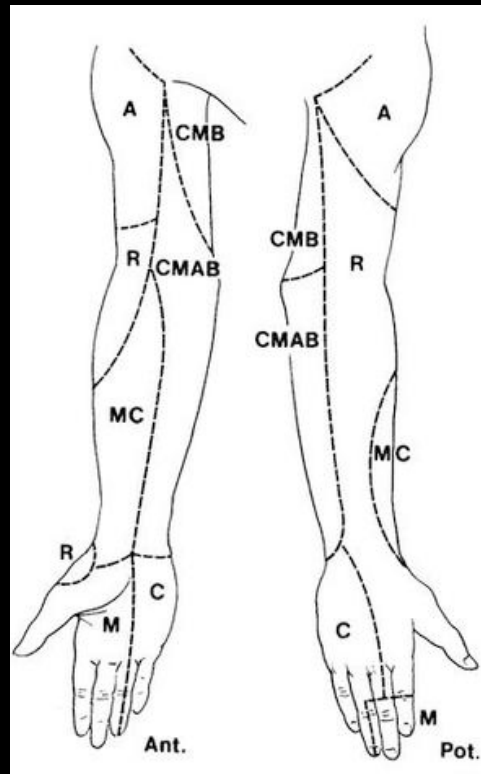
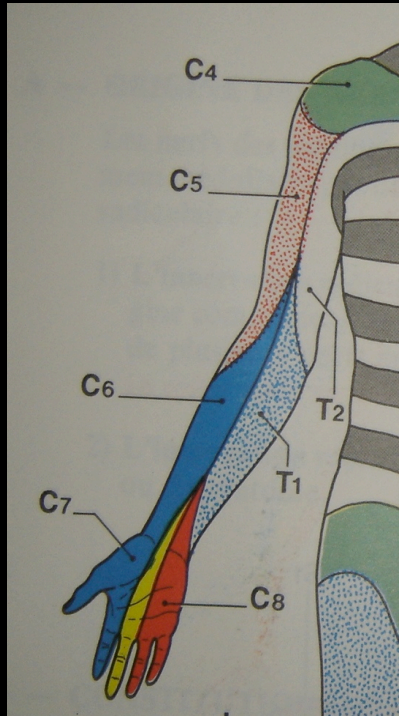
Physiopathologie

Arié Chetboun Hôpital Saint Antoine

Structure plexique



Territoire sensitif du PB



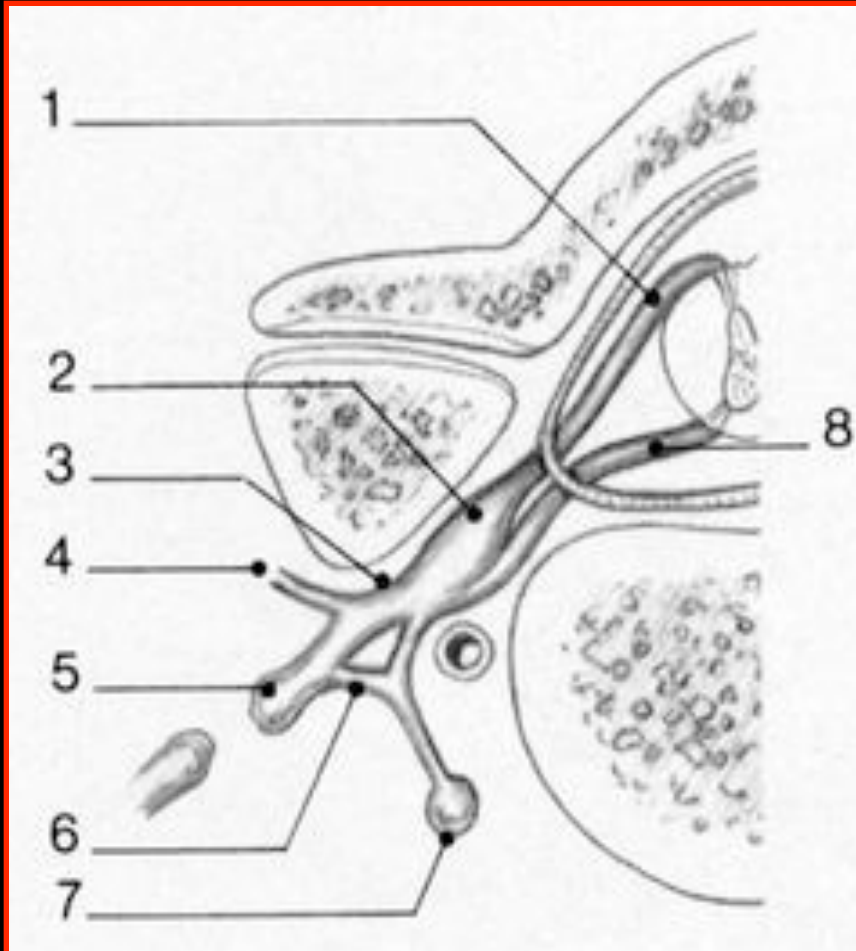
NERFS \ RACINES		C4	C5	C6	C7	C8	T1	
COLLATÉRALES		ANGULAIRE RHOMBOÏDE						
		GRAND DENTELE						
		SOUS-CLAVIER SUS-ÉPINEUX SOUS-ÉPINEUX						
		GRAND ROND (TSP) SOUS- SCAPULAIRE (TSP)						
		GRAND DORSAL (TSP)						
		PETIT PECTORAL						
		GRAND PECTORAL (CHEF CLAVICULAIRE)						
		GRAND PECTORAL (CHEF STERNAL)						
TSP	AXILLAIRE	DELTOÏDE PETIT ROND						
	RADIAL	HUMÉRO-STYLO-RADIAL		TRICEPS (ANCONE)				
COURT SUPINATEUR 1 ^{er} , 2 ^{er} RADIAL								
EXTENSEUR COMMUN		EXTENSEUR PROPRE II EXTENSEUR PROPRE V CUBITAL POSTÉRIEUR LONG ABDUCTEUR I LONG EXTENSEUR I COURT EXTENSEUR I						
TSAE	MUSCULOCUTANÉ	CORACOBRACHIAL BICEPS BRACHIAL ANTÉRIEUR						
	MÉDIAN	ROND PRONATEUR						
GRAND PALMAIRE								
PETIT PALMAIRE								
TSAI	MÉDIAN	FCS						
		FCP II, III LONG FLÉCHISSEUR CARRÉ PRONATEUR COURT ABDUCTEUR OPPOSANT COURT FLÉCHISSEUR I 1 ^{er} , 2 ^{er} LOMBRICAUX						
TSAI	CUBITAL	CUBITAL ANTÉRIEUR FCP IV, V						
		ADDUCTEUR I COURT FLÉCHISSEUR ABDUCTEUR V OPPOSANT V COURT FLÉCHISSEUR V INTEROSSEUX 3 ^e , 4 ^e LOMBRICAUX						

Innervation motrice du PB

Racine ou nerf	Déficit moteur	Déficit sensitif
C5,C6(nerf axillaire, suprascapulaire) (nerf musculo cutané)	Abduction, rotation externe d'épaule Flexion de coude	Relief externe du deltoïde
C6 nerf médian		Pulpe du pouce
C7 (nerf radial)	Extension des doigts	Pulpe 3ème doigt(C7)
C8(nerf cubital, nerf médian)	Flexion 4, 5ème doigts	Pulpe 5ème doigt
T1		Face interne avt bras

ANATOMIE FONCTIONNELLE

Anatomie myélo-radriculaire



1. Radicelle postérieure
2. Ganglion spinal
3. Nerf rachidien
4. Racine postérieure
5. Racine antérieure
6. Rameau communicant blanc
7. Ganglion sympathique
8. Radicelle antérieure

Lésion préganglionnaire
= avulsion radiculaire

Réparation nerveuse impossible

Chirurgie palliative

Neurotisations

Transferts musculo-tendineux

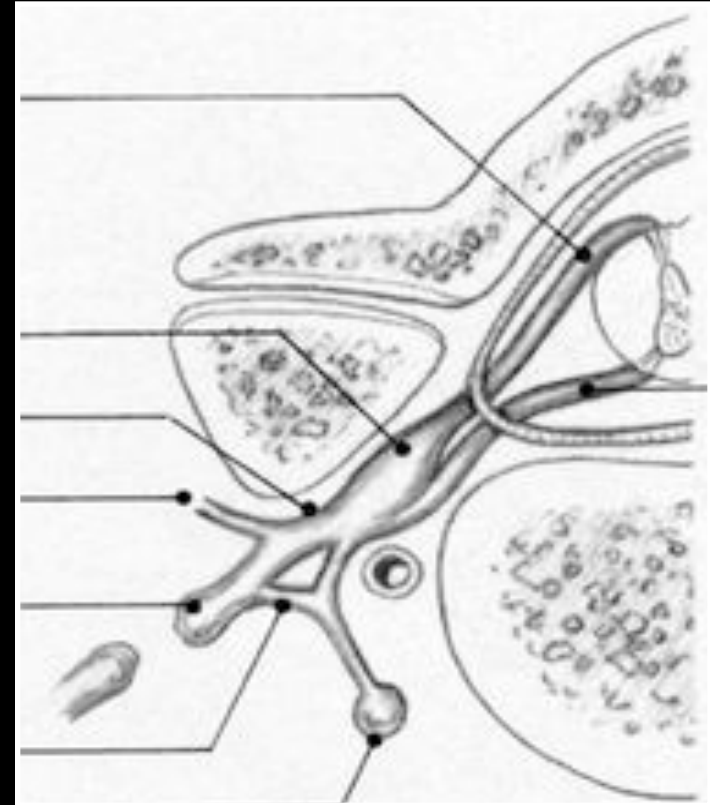
Lésion postganglionnaire
= atteinte tronculaire

Chirurgie de réparation nerveuse

Lésion préganglionnaire



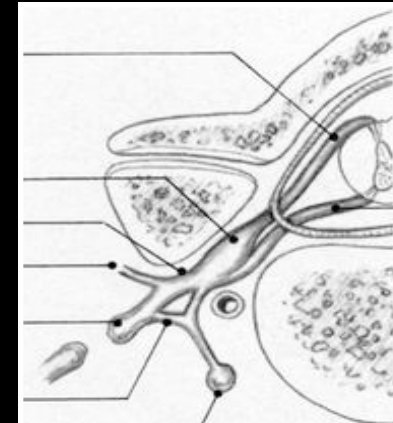
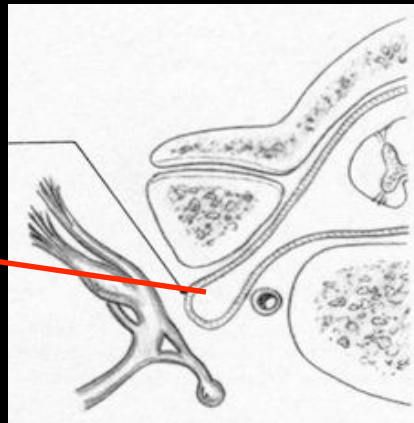
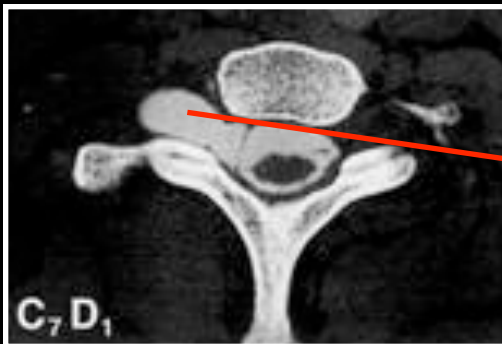
Lésion postganglionnaire



Préganglionnaire

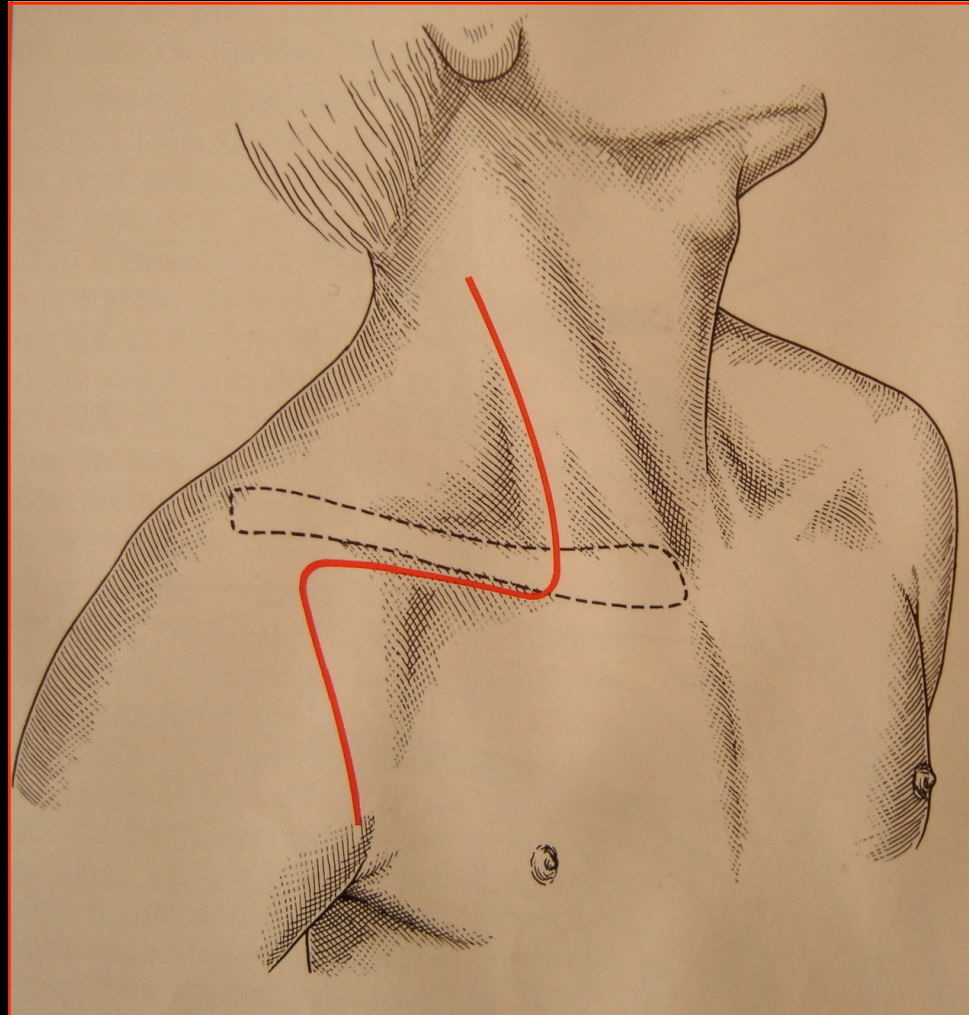
Postganglionnaire

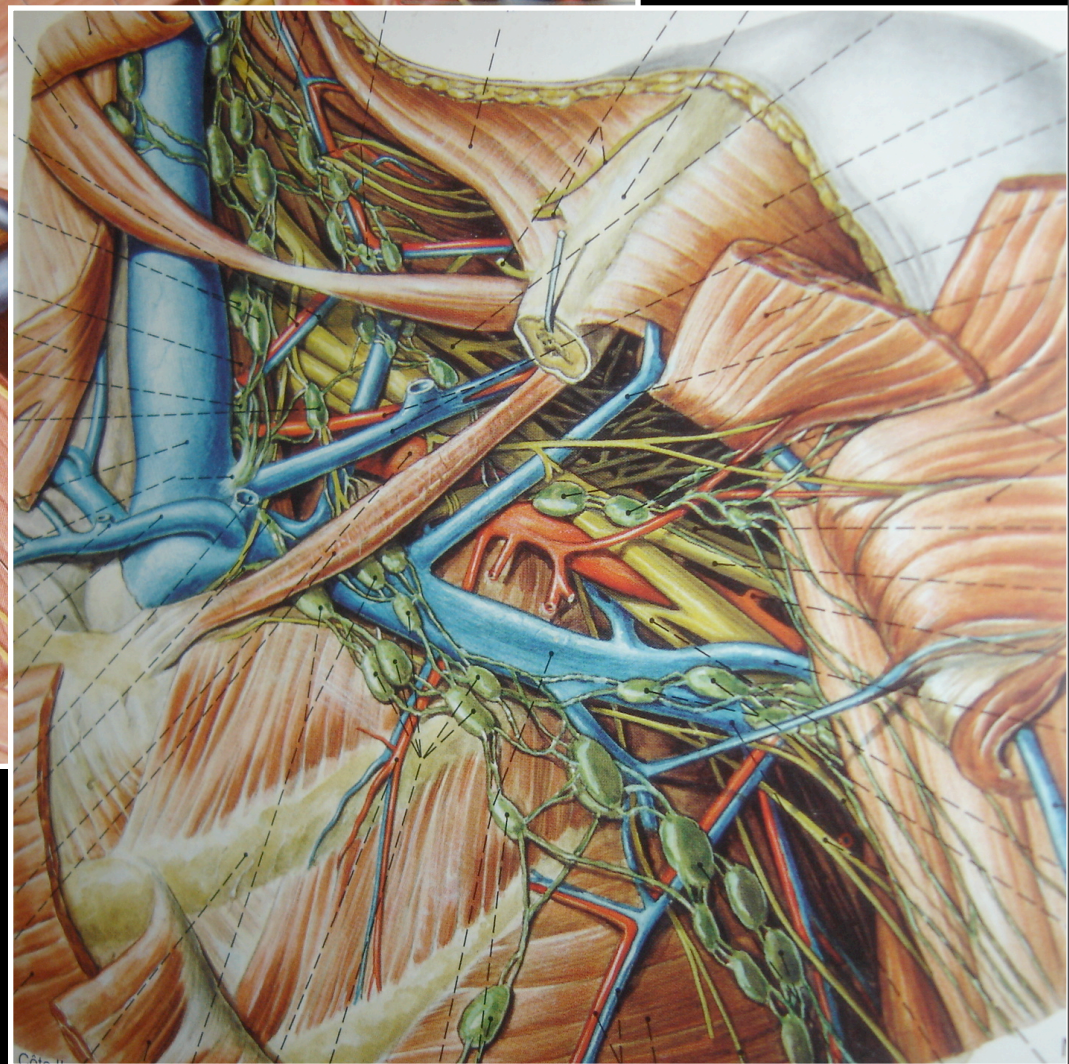
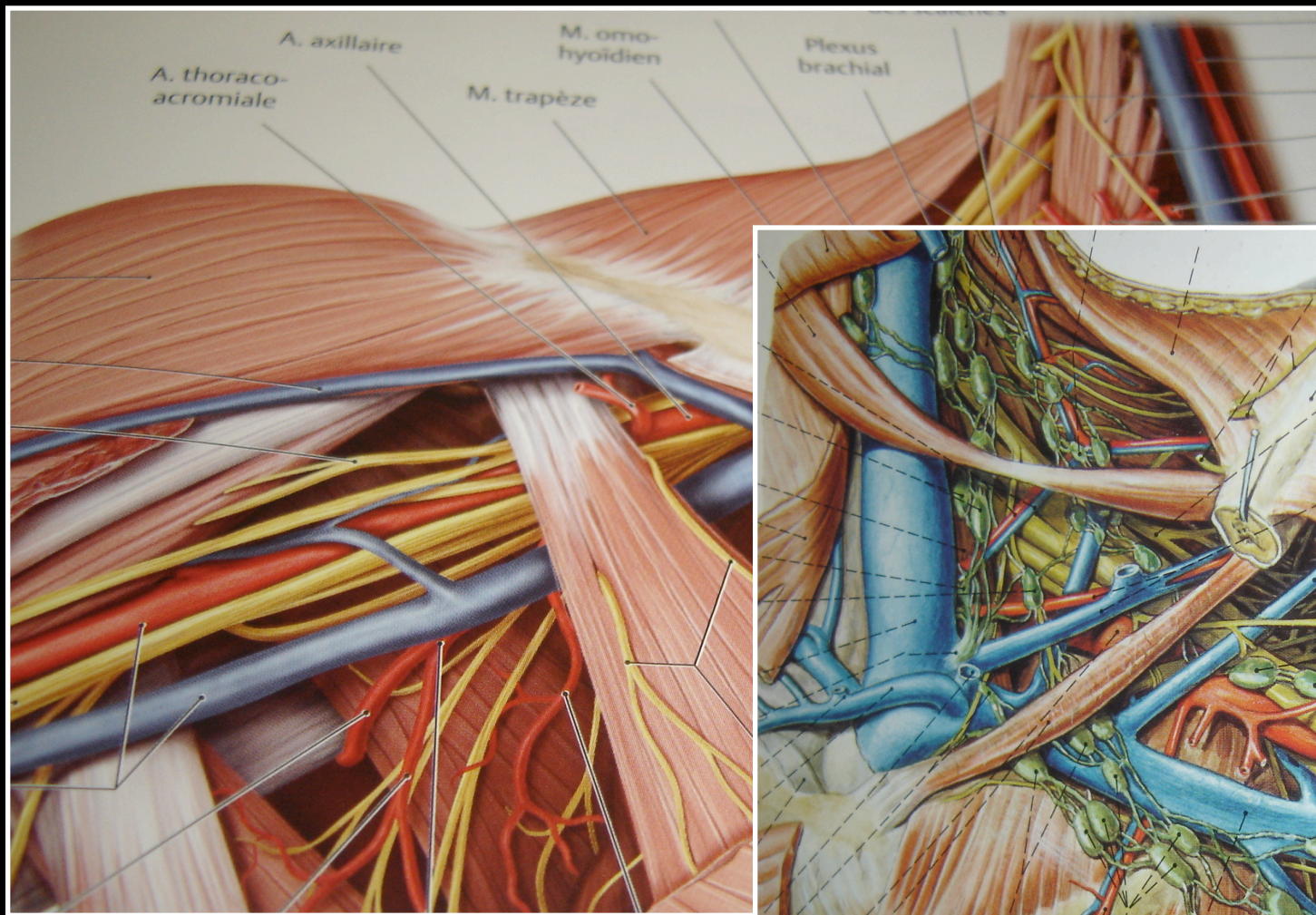
Clinique	Douleur et raideur nuque Paralysie grand dentelé Claude Bernard-Horner Brown-Séquard	
EMG et VCN	Conduction sensitive préservée Dénervation musculaire	Conduction sensitive absente Dénervation musculaire
Potentiels évoqués préopératoires peropératoires	Absents Absents	Absents Présents
Myéloscanner	Positif (pseudo- myéломéningocèle ou vide radiculaire)	Négatif



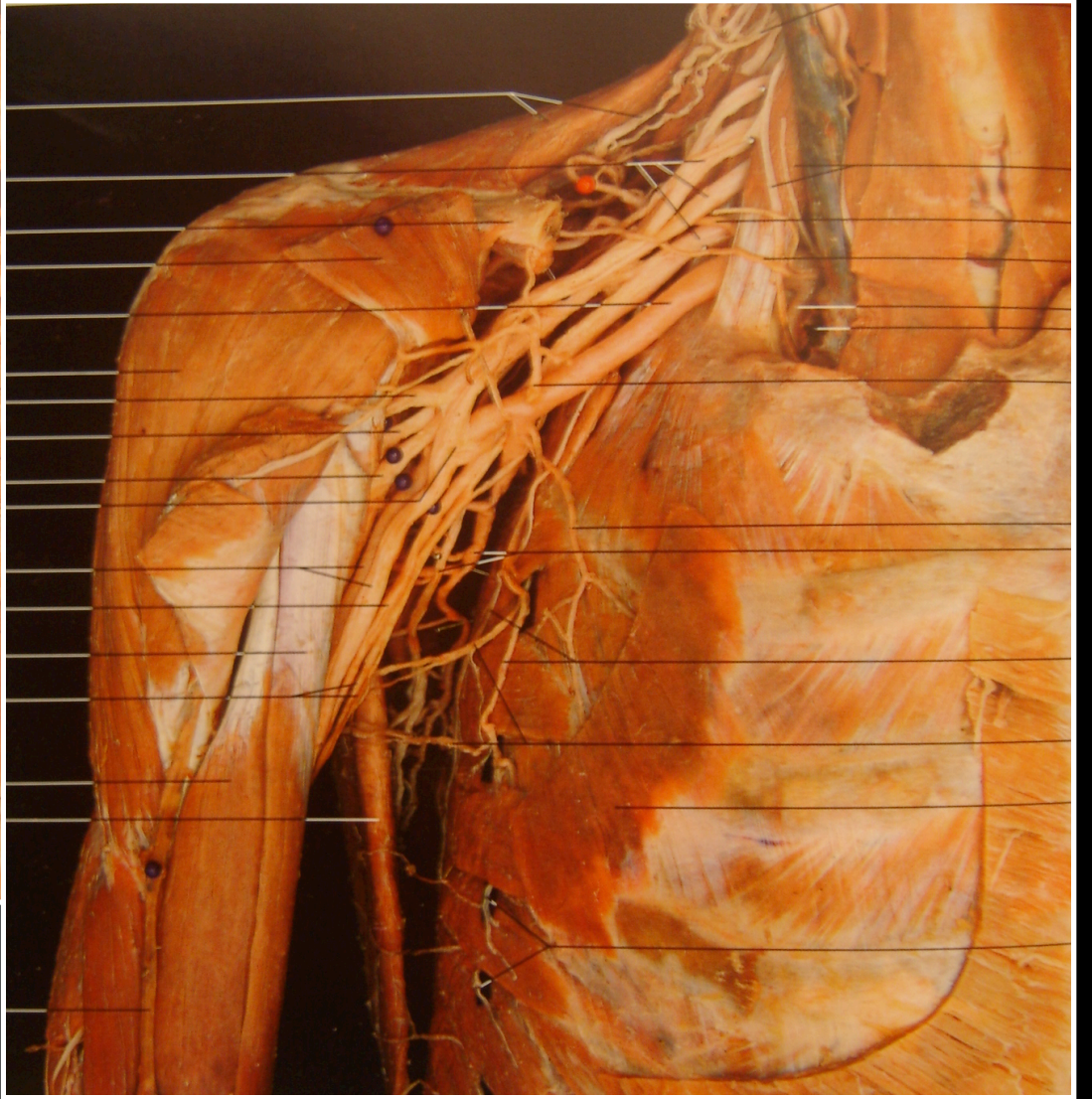
ANATOMIE CHIRURGICALE

Dissection - Voie d'abord





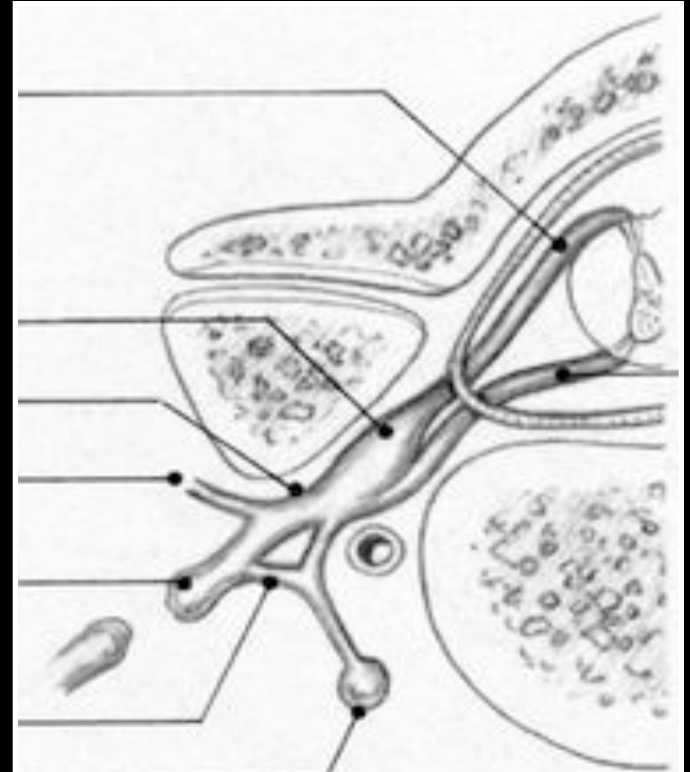




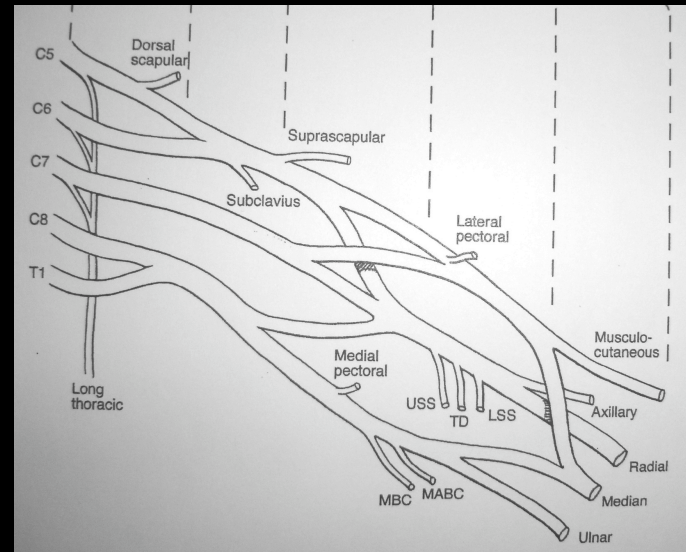
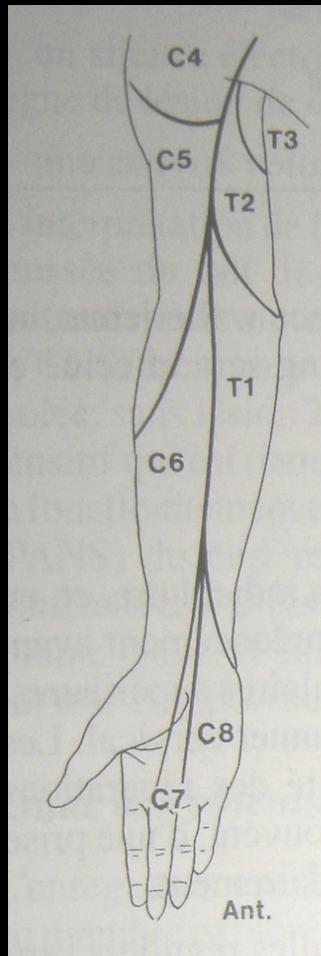
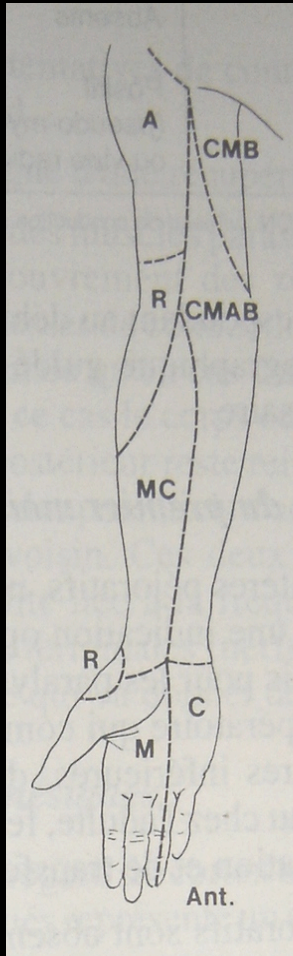
Lésion préganglionnaire



Lésion postganglionnaire



Aide mémoire Plexus Brachial



Racine ou nerf	Déficit moteur	Déficit sensitif
C5,C6(nerf axillaire, suprascapulaire) (nerf musculo cutané)	Abduction, rotation externe d'épaule Flexion de coude	Relief externe du deltoïde
C6 nerf médian		Pulpe du pouce
C7 (nerf radial)	Extension des doigts	Pulpe 3eme doigt (C7)
C8(nerf cubital, nerf médian)	Flexion 4, 5eme doigts	Pulpe 5eme doigt
T1		Face interne avt bras