

Intérêt du fixateur externe en traumatologie du Membre Sup.

C. CHANTELOT

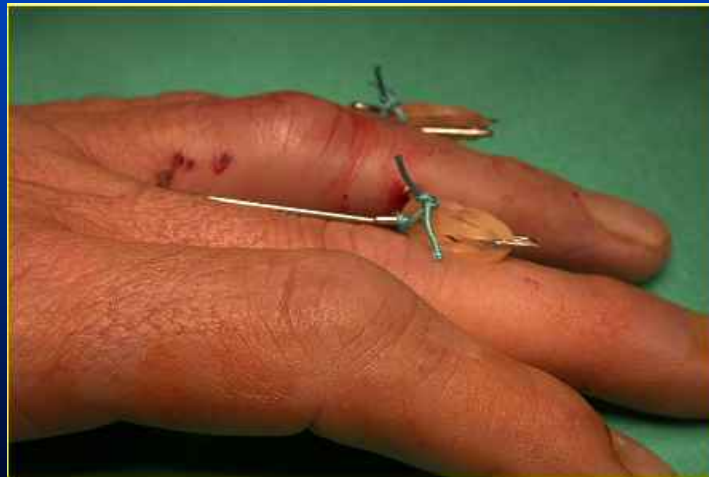
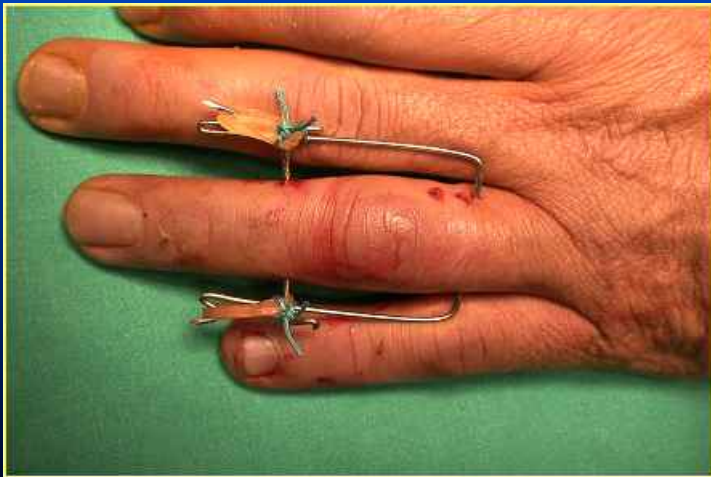
Journée de chirurgie du Membre Supérieur 2004

RECOMMANDATIONS

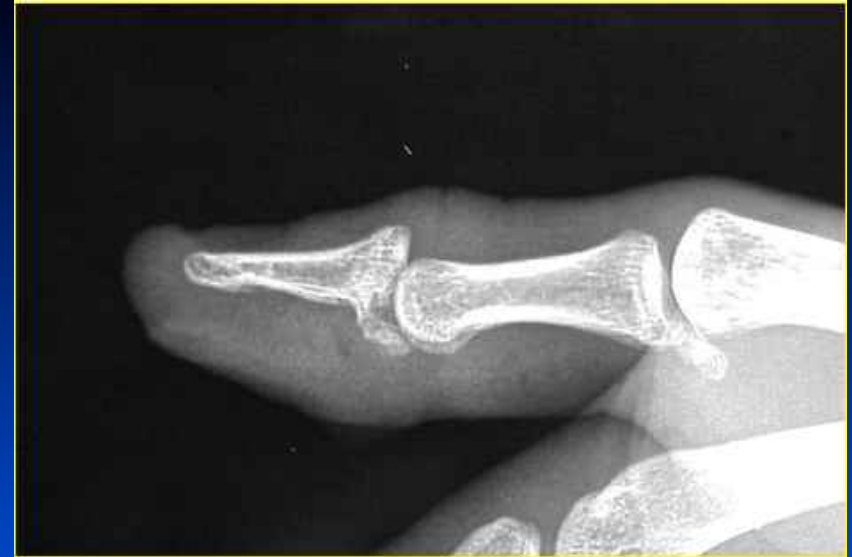
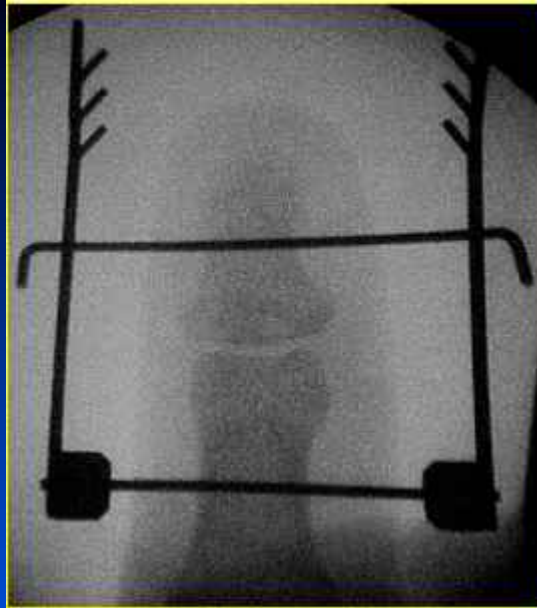
- **Cette présentation est la propriété exclusive du service de chirurgie de la main du CHRU de Lille. Toute reproduction, même partielle, est interdite.**
- **La plupart des photographies peuvent choquer les personnes sensibles.**



Suzuki



IPD



Bricolage:



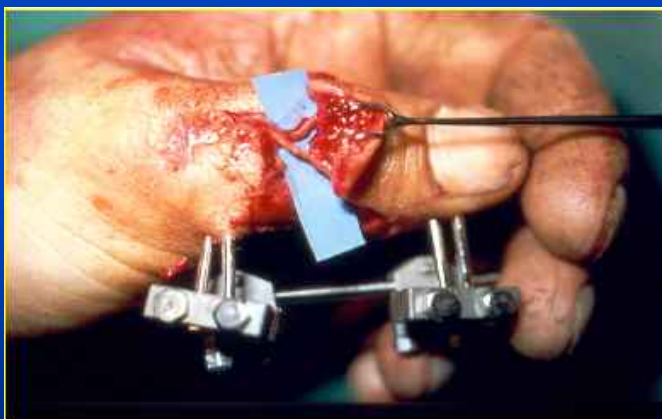
Nouveau fixateur:

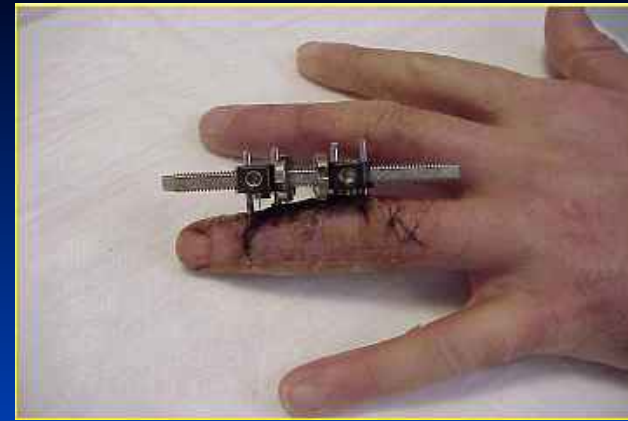
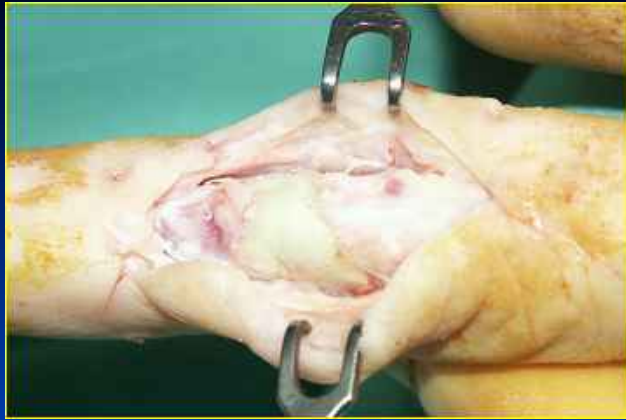


Solution provisoire



Chirurgie en deux temps





Pseudarthrose septique: fixateur + ciment → greffe secondaire

